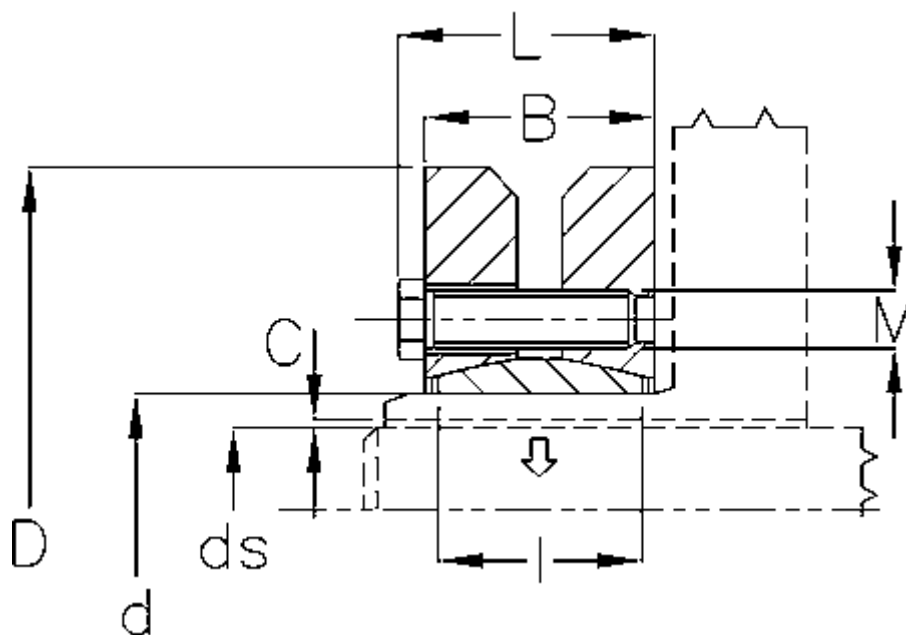


Varenummer: 438000180

Beskrivelse: Rota-fix spændelement SD 180

Mål



B mm	= 71
C maks.	= 0,079
d H8 mm	= 180
D mm	= 300
ds mm	= 130
F kN aksialkraft	= 800
L mm	= 81
l mm	= 56

M mm	= M16
T Nm drejningsmoment	= 36800
Ts Nm boltetilspændingsmoment	= 250